



ИИТЕХНО
ТЮНИНГ ТРАНСМИССИИ

ГЛАВНЫЙ ВАЛ

ДЛЯ ЛЕБЁДКИ
WARN 8274-50



ИНСТРУКЦИЯ ПО УСТАНОВКЕ

! **ВНИМАНИЕ:** Прежде чем приступать к работе по установке, полностью ознакомьтесь с данной инструкцией.

В комплект входят (Рис.1):

- 1- Главный вал – 1 шт.
- 2- Стопорное кольцо – 1 шт.
- 3- Упорное кольцо – 1 шт.
- 4- Упорная пластина – 1 шт.
- 5- Стопорная шайба – 1 шт.
- 6- Шайба гровер – 1 шт.
- 7- Винт стопорной шайбы – 1 шт.
- 8- Винт МЗ – 2 шт.



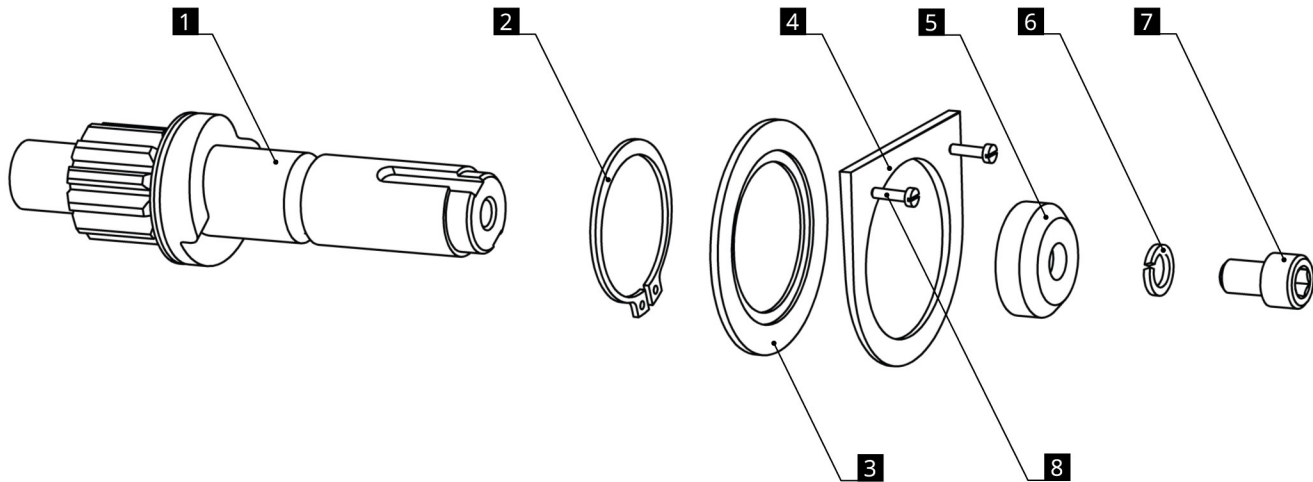


Рис. 1



ЭТАП 1. Демонтаж.

1. Демонтируйте верхнюю крышку корпуса лебедки.
2. Слейте масло из корпуса лебедки.
3. Извлеките стопорную пластину [10] и главный вал в сборе с тормозным механизмом [6] из корпуса.
4. Перед разборкой тормозного механизма, зафиксируйте тормозные диски струбцинами (или аналогичным инструментом), чтобы исключить раскрытие тормозных дисков под действием пружины. Снимите стопорное кольцо и механизм тормоза с главного вала.
5. Снимите остальные элементы с главного вала.
6. Извлеките барабан и главную шестерню (шестерню барабана) из корпуса.



ЭТАП 2. Установка главного вала.

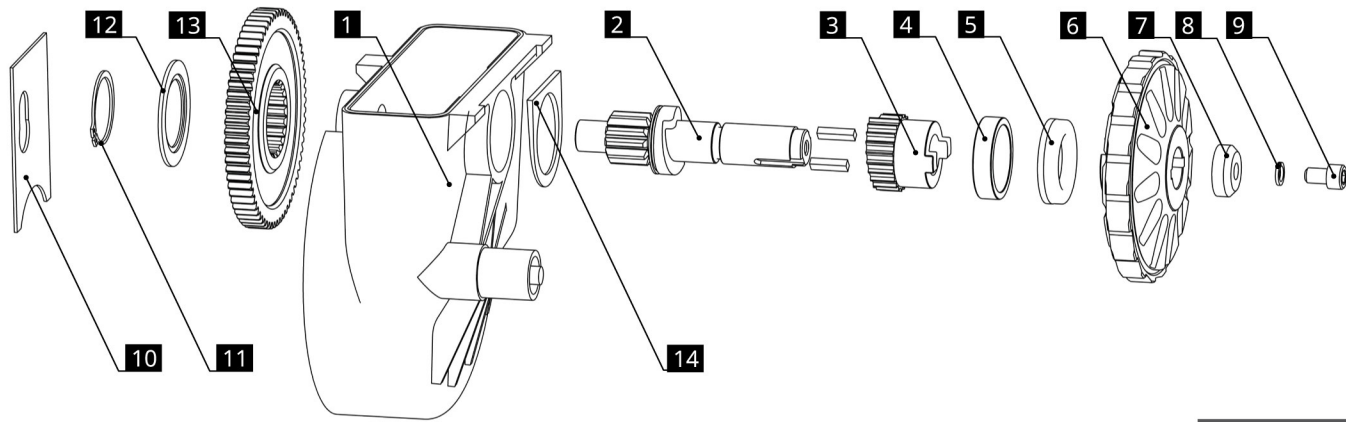


Рис. 2



ЭТАП 2. Установка главного вала.

1. Наденьте на усиленный главный вал [2] косую шлицевую муфту [3], бронзовую втулку (подшипник скольжения) [4] и сальник [5] в указанной последовательности (Рис. 2).
2. Соберите механизм тормоза на главном валу. Закручивая болт запорной шайбы [7], не забудьте использовать фиксатор резьбы.
3. Используя лекало (Прил. 1), доработайте стопорную пластину [10], для того, чтобы установить новый главный вал.



ЭТАП 2. Установка главного вала.

- Используя сверло на 5 мм, просверлите неглубокие выемки около отверстия главного вала, в местах, указанных на Рис. 3.
- Используя отверстия на 5 мм как ориентир, сделайте сквозное отверстие корпуса, используя сверло на 2,5 мм.

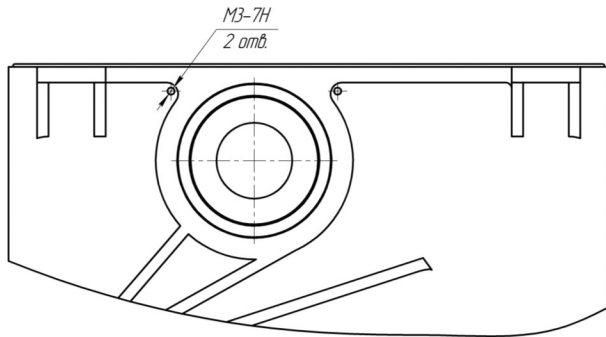


Рис. 3



ЭТАП 2. Установка главного вала.

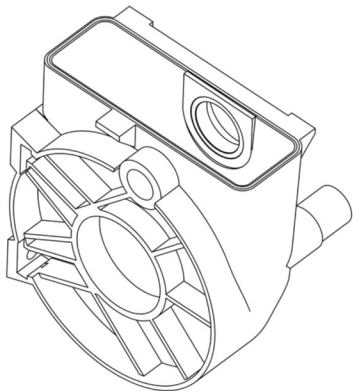


Рис. 4

6. Установите упорную пластину внутрь картера как показано на Рис. 4. Совместите отверстие пластины с отверстием под главный вал и зафиксируйте струбцинами (или аналогичным механизмом).
7. Используйте имеющиеся отверстия на корпусе лебедки как ориентир, просверлите отверстия в пластине сверлом 2,5 мм.
8. Используя метчик М3 нарежьте в упорной пластине резьбу. Рассверлите отверстия в корпусе до 3,5 мм, а затем, используя винты из комплекта и фиксатор резьбы, присоедините пластину к корпусу лебедки.
9. Установите в корпус лебедки барабан и главную шестерню, а затем доработанную стопорную пластину.

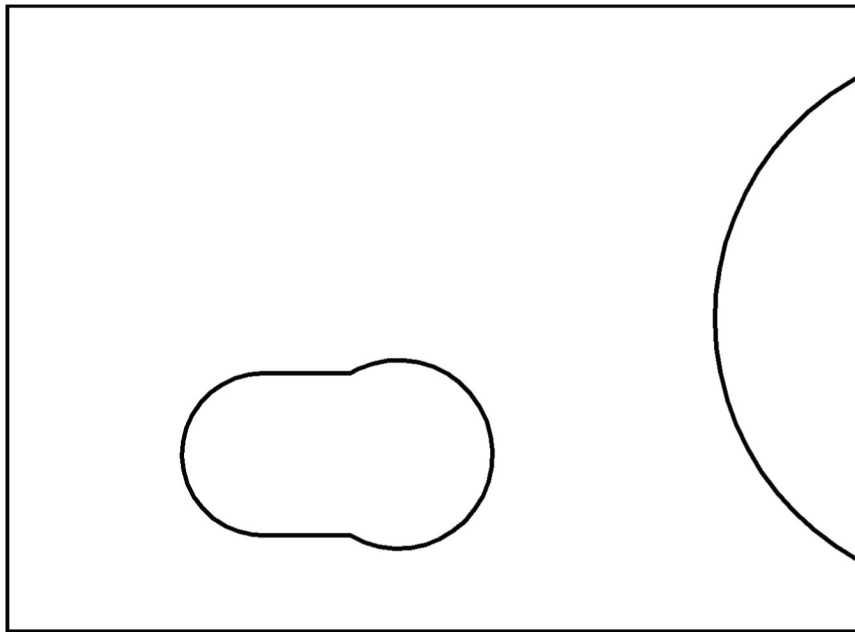
! **ВНИМАНИЕ:** главная шестерня должна быть установлена приливом в сторону тормозного механизма.



ЭТАП 2. Установка главного вала.

10. Установите ранее собранный главный вал с тормозным механизмом, проведя его через промежуточную шестерню второй ступени [13], упорную шайбу [12] и стопорное кольцо [11]. Гладкая сторона шайбы должна быть обращена в сторону стопорного кольца. (Рис. 2)
11. Проверьте корректность установки сальника [5] и бронзовой втулки (подшипника скольжения) [4] главного вала.
12. Проверьте работу зубчатых зацеплений, вращая рукой за механизм тормоза или барабан.
13. Залейте 0,2 л трансмиссионного масла в корпус.
14. Установите верхнюю крышку корпуса, используя герметик в качестве уплотнителя.







www.izh-techno.ru

8-800-700-27-10